

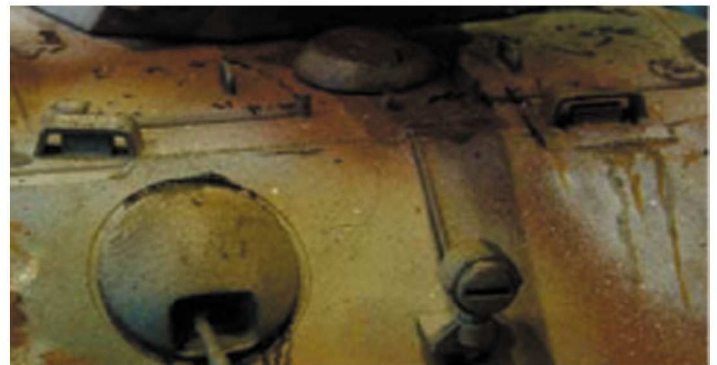
PIGMENTY VALLEJO

EARTH & OXIDE VALLEJO PIGMENTS FOR MODELS & MINIATURES

Pigmenty pre modelárov sa používajú na vytvorenie zvetrania a zostárnutia vozidiel, výzbroje, opevnení a stavieb. Sú ideálne na tvorbu efektov nahromadeného prachu, bahna, špiny a začmudení od dymu, ktoré sú spôsobené časom a prírodnými živlami. Pigmenty vybrané pre túto škálu sú prírodné a železité oxidy, vhodné pre vyobrazenie rozličných klimatických a geografických podmienok terénu diorám. Sú to pigmenty zaradené vo výrobe VALLEJO pigmentov a boli špeciálne spracované tak, že sú veľmi ľahko rozpustné v tekutine od vody po akrylové laky, alebo terpentín.



Aby nám priľnul pigment lepšie k povrchu modelu, musíme použiť výrobok MATTE MEDIUM, alebo výrobok PIGMENT GLAZE MEDIUM, ktorý schne dlhšie a poskytuje tak viac času na simuláciu snehu, tečúcej a stojatej vody a na umiestnenie pigmentu na požadované miesta modelu.



Množstvo ďalších špeciálnych efektov môžete získať zmiešaním s produktmi z VALLEJO WATER a STONE ponuky, ako napríklad s TRANSPARENT WATER pre získanie efektov oleja a mastných škvŕn, alebo SANDY PASTE pre tvorbu hrboľatého povrchu pre vyschnuté blato, alebo pre odlupujúcu sa hrdzu. Pigmenty VALLEJO nie sú toxické, ale aby sa vyholo nehode prehĺtnutia, alebo vysypania, sú balené s detskou poistkou v 30 ml nádobách (váha 17 – 39 g, podľa pigmentu).

Všetky potrebné farby pigmentov VALLEJO, si môžete zakúpiť v našom e-shope:

www.afd-model.sk



	73101 Blanco Titano Titanium White Titanweiss Blanc Titane	<ul style="list-style-type: none"> Cenizas, cal y nieve. Ashes, snow and metal fatigue. Schnee, Asche, und Kalk. Cendres, chaux et neige. Popol, sneg a opotrebenie kovu 		73109 Sombra Natural Natural Umber Umbr Ombre Naturelle	<ul style="list-style-type: none"> Barro seco, tierra marrón. Dry mud and brown earth. Trockner Schlamm und braune Erde. Boue sèche et terre marron. Suché blato a hnedá pôda
	73102 Ocre Amarillo Claro Light Yellow Ocre Helles Eisenoxidgelb Ocre Jaune Claire	<ul style="list-style-type: none"> Barro claro, arena, desierto y playas. Light mud and sand, desert and beaches. Heller Schlamm und Sand, Wüste und Strand. Boue claire, le sable, le désert et les plages Jemné blato a piesok, púšť a pláže 		73110 Sombra Calcínada Burnt Umber Tierra Sienna Gebrannt Ombre Calcinée	<ul style="list-style-type: none"> Barro húmedo, polvo y suciedad de ciudad, trazos de aceite. Fresh dark mud, city dust, oil and dirt. Frischer Schlamm, dunkler Staub, Ölsuren und dunkler Schmutz. Boue humide, poussière et saleté citadine, traces d'huile. Čerstvé tmavé blato, mestský prach, olej a nečistoty
	73103 Ocre Amarillo Oscuro Dark Yellow Ocre Dunkles Eisenoxidgelb Ocre Jaune	<ul style="list-style-type: none"> Óxido claro, arena húmeda. Light rust and wet sand. Flugrost, Schlamm und feuchter Sand. Rouille claire et le sable mouillé. Svetlá hrádza a vlhký piesok 		73111 Tierra Verde Green Earth Grüne Erde Terre Vert	<ul style="list-style-type: none"> Desgaste de blindaje, polvo de cemento. Faded armour green. Cement Dust. Verblaste Panzerung, Beton Staub. Blindage usé, poussière de ciment. Vyblednutý zelený pancier. Cementový prach
	73104 Sienna Claro Light Sienna Helles Terra Sienna Sienna Naturelle Clair	<ul style="list-style-type: none"> Polvo, escombros y desgastes. Rubble and dust, dirt and general wear and tear. Dunkler Staub, Steinschutt, und Verschleisspuren. Poussière, la saleté et l'usure. Sut' a prach, špina a všeobec 		73112 Verde Óxido de Cromo Chrome Oxide Green Chromoxidgrün Vert Oxide Chrome	<ul style="list-style-type: none"> Óxido de cobre y bronce. En dioramas, musgo y líquen. Bronze and copper rust. In dioramas, moss and lichen. Kupferrost. Grund für Dioramen, Moos und Flechten. Bronzová a hnedá hrádza v Diorámach, machy a lišajníky
	73105 Sienna Natural Natural Sienna Terra Sienna Sienna Naturelle	<ul style="list-style-type: none"> Barro y tierra. Mud and earth colors. Schlamm und Erde. La boue et la terre Blato a zem 		73113 Pizarra Claro Light Slate Grey Schiefermehl Ardoise Clair	<ul style="list-style-type: none"> Polvo y suciedad claro, desgastado. Light dust and dirt, faded surfaces. Heller Staub und Schmutz. La poussière et la saleté claire, passée. Svetlý prach a nečistoty, vyblednuté povrchy
	73106 Sienna Calcínado Burnt Sienna Gebranntes Sienna Sienna Calcinée	<ul style="list-style-type: none"> Óxido Claro. Tierra Roja. Light rust colors. Red Earth. Heller Rost. Rote Erde. Rouille claire et terre rouge Svetlá hrádza, červená hlina 		73114 Pizarra Oscuro Dark Slate Grey Grau Ardoise Foncé	<ul style="list-style-type: none"> Blindaje descolorido, Panzer gris, polvo industrial. Faded armour and Panzer grey, industrial dust. Verblaste Panzerung, Panzer grau, Industrie Staub. Vyblednutý pancier a pancierovo šedá, priemyselný prach
	73107 Ocre Rojo Oscuro Dark Red Ocre Roter Ocker Ocre Rouge	<ul style="list-style-type: none"> Óxido rojizo, estándar. Standard rust color. Rostrot. Rouille standart. Štandardná hrádza 		73115 Óxido Negro Natural Natural Iron Oxide Eisenoxidschwarz Noir Oxide	<ul style="list-style-type: none"> Metal y piedra carbonizado, tubos de escape. Charred metal and stone, engine exhausts. Verbranntes Metal und Stein, Auspuffrohre. Spálený kov a kameň, motorové výfuky
	73108 Marrón Óxido de Hierro Brown Iron Oxide Eisenoxidbraun Marron Oxide	<ul style="list-style-type: none"> Barro oscuro, tierra húmeda. Dark mud and humid earth. Dunkler Schlamm und feuchte Erde. Boue noire et terre humide Tmavé blato a vlhká zem 		73116 Negro Carbón Carbon Black Lampenschwarz Noir Fumé	<ul style="list-style-type: none"> Humo y suciedad, metal y piedra quemada, cenizas y hollin. Black smoke, smoke stains, burnt metal and stone, ashes and soot. Rauch und Schmutz, Brandschäden, dunkle Asche und Rus. Čierny dym, dymové škvrny, spálený kov a kameň, popol a sadze.

Príbuzné produkty

Ref. Description - Descripción

- 70.510 Gloss Varnish 17 ml. - Barniz Brillante 17 ml.
- 70.520 Matt Varnish 17 ml. - Barniz Matte 17 ml.
- 70.522 Satin Varnish 17 ml. - Barniz Satinado 17 ml.
- 70.540 Matte Medium 17 ml. - Medium Mate 17 ml.
- 70.596 Pigment Glaze Medium 17 ml. - Medium Veladuras 17 ml.
- 26.233 Pigment Glaze Medium 35 ml. - Medium Veladuras 35 ml.
- 70.597 Retarder 17 ml. - Retardante 17 ml.
- 26.201 Transparent Water 200 ml. - Agua Transparente 200 ml.
- 26.213 Rough Grey Pumice 200 ml. - Piedra Pómez Gruesa 200 ml.
- 26.232 Sandy Paste 35 ml. - Pasta Arenisca 35 ml.
- 26.215 Sandy Paste 200 ml. - Pasta Arenisca 200 ml.
- 73.200 Sepia Wash 17 ml. - Lavado Sepia 17 ml.
- 73.201 Black Wash 17 ml. - Lavado Negro 17 ml.
- 73.202 Pale Wash 17 ml. - Lavado Palido 17 ml.
- 73.212 Decal Medium 17 ml.
- 73.213 Decal Fix 17 ml.
- 28.851 Liquid mask 32 ml. - Máscara Líquida 32 ml.



Productos Auxiliares también están disponibles en tamaños mayores.
The auxiliary products are also available in larger sizes.

ACRYLICOS VALLEJO, S.L.
Tel. +34 93 893 60 12 Fax +34 93 893 11 54
E-mail: vallejo@acrylicosvallejo.com
www.acrylicosvallejo.com

Všetky produkty uvedené v tomto katalógu, si môžete zakúpiť na stránke:
www.afd-model.sk

Všetky články a obrázky sú použité zo stránky www.acrylicosvallejo.com
Upravu textu, obrázkov a preklad vykoná AFD model tím.

Pigmentové sady

Štyri sady pigmentov v štyroch farbách po 30 ml, zaisťujú výber pre tvorbu špeciálnych efektov na diorámach, figúrkach, modeloch, atď...



HRDZA A OLEJ

Ref. 73196



KAMEŇ A CEMENT, MESTO

Ref. 73198



BLATO A PIESOK

Ref. 73197



SNEH, SADZA, POPOL, PRAC. NEČISTOTA

Ref. 73199

